

## Guminė žarna garui AGOMA, +210°C

**Paskirtis:** Guminė žarna yra skirta tiekti prisotintą arba perkaitintą garą, karštą vandenį, esant slėgiui. Žarna tinka aukštos temperatūros garų linijoms, esant pastoviam 20 bar slėgiui.

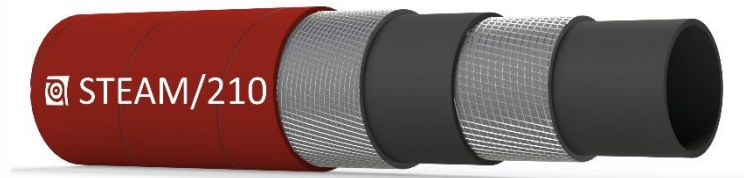
**Vidinis sluoksnis:** EPDM guma, juodas, lygus, atsparus aukštai temperatūrai, garo poveikiui.

**Sutvirtinimas:** Dvigubas plieninės vielos tinklas.

**Išorinis sluoksnis:** EPDM guma, raudonas, atsparus šilumai, garui, oro poveikiui, su audinio atspaudu.

**Temperatūra:** -40°C/ +210°C, trumpalaikė iki + 230°C.

**Standartas:** IS 10655/ISO 6134 Type 2/BS 5342 Type 2.



## Saturated steam hose AGOMA, +210°C

**Applications:** The steam hose is designed to transport saturated or superheated steam, hot water. The hose is used for high temperature steam lines at constant pressure of 20 bar.

**Tube:** Black, smooth, EPDM rubber, resistant to high temperatures, steam exposure.

**Reinforcement:** Double steel wire braids.

**Cover:** Red EPDM rubber; heat, steam and weather resistant; cloth impression.

**Temperature:** -40°C/ +210°C, peak 230°C.

**Standard:** IS 10655/ISO 6134 Type 2/BS 5342 Type 2.

## Рукав для насыщенного пара AGOMA, +210°C

**Применение:** Рукав предназначен для транспортировки насыщенного пара, горячей воды, под давлением (20 бар).

**Внутренний слой:** Синтетический каучук EPDM, черный, гладкий, стойкий к высокотемпературному пару.

**Армирование:** Двойная оплетка из стальной проволоки.

**Наружный слой:** Синтетический каучук EPDM; красный; устойчив к воздействию пара, атмосферных факторов; отпечаток от текстильного банджа.

**Температурный режим:** -40°C/ +210°C;  
кратковременно до +230°C

**Стандарт:** IS 10655/ISO 6134 Type 2/BS 5342 Type 2.

| Vidinis diam.<br>Inner diam.<br>Внутренний<br>диам. | Išorinis diam.<br>Outside diam.<br>Наружный<br>диам. | Darbinis<br>spaudimas<br>Working pressure<br>Рабочее давление | Kritinis<br>spaudimas<br>Bursting<br>pressure<br>Разрывное<br>давление | Lenkimo<br>spindulys<br>Bending<br>radius Радіус<br>изгиба | Svoris<br>Weight<br>Вес | Rulono ilgis<br>Coil length<br>Длина рулона |
|---|--|---|--|--|-------------------------|---|
| mm, мм  | mm, мм   | bar, бар  | bar, бар   | mm, мм   | kg/m, кг/м              | m, м  |
| 10,0  | 19,5   | 18  | 180  | 130  | 0,42                    | 60  |
| 12,5  | 23,0   | 18  | 180  | 150  | 0,59                    | 60  |
| 19,0  | 30,0   | 18  | 180  | 230  | 0,85                    | 60  |
| 25,4  | 36,8   | 18  | 180  | 300  | 1,10                    | 60  |
| 31,5  | 43,5   | 18  | 180  | 375  | 1,51                    | 60  |
| 38,0  | 49,5   | 18  | 180  | 455  | 1,78                    | 60  |
| 51,0  | 64,0   | 18  | 180  | 600  | 2,26                    | 60  |
| 63,0  | 83,0   | 18  | 180  | 675  | 4,21                    | 60  |
| 76,0  | 98,0   | 18  | 180  | 725  | 4,96                    | 60  |