

## Węże do pary wodnej 210°C

**Zastosowanie:** Wąż do przesyłu pary nasyconej. Dla zastosowania w przemyśle.

**Informacje dodatkowe:** Odporna na wysokie temperatury (+210°C).

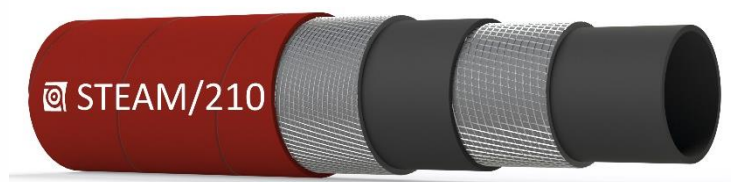
**Warstwa wewnętrzna:** Kauczuk syntetyczny, gładka, odporna na działanie pary pod ciśnieniem.

**Wzmocnienie:** Oplot ze stali.

**Warstwa zewnętrzna:** Kauczuk syntetyczny, odbicie bandażu, odporna na czynniki atmosferyczne, wysokie temperatury i ozon.

**Temperatura Pracy:** -40°C / +210°C (krótka aż do +230°C).

**Norma:** IS 10655/ISO 6134 Type 2/BS 5342 Type 2.



Śr. wewnętrzna	Śr. zewnętrzna	Ciśnienie robocze	Ciśnienie rozrywając	Promień gięcia	Waga	Długość rolki
mm	mm	bar	bar	mm	kg/m	m
10,0	19,5	18	180	130	0,42	60
12,5	23,0	18	180	150	0,59	60
19,0	30,0	18	180	230	0,85	60
25,4	36,8	18	180	300	1,10	60
31,5	43,5	18	180	375	1,51	60
38,0	49,5	18	180	455	1,78	60
51,0	64,0	18	180	600	2,26	60
63,0	83,0	18	180	675	4,21	60
76,0	98,0	18	180	725	4,96	60