

Žarna maistinių skysčių padavimui AGOMA

Paskirtis: Specialaus gumos mišinio žarna, skirta maistinių skysčių (geriamam vandeniui, pienui ir kitiems skystiems maisto produktams) padavimui. Žarna atitinka FDA reikalavimus, tinka sąlyčiui su alkoholiniais gėrimais, spiritu, etilo alkoholiu iki 97% prie 20°C temperatūros.

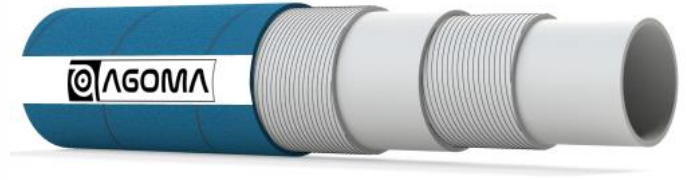
Pastaba: Netinka aliejui, riebalams.

Vidinis sluoksnis: EPDM, baltas, lygus, atitinka maisto pramonės standartus.

Sutvirtinimas: Sintetinis kordas.

Išorinis sluoksnis: Mėlynas, su audinio atspaudu, atitinka maisto pramonės standartus.

Temperatūra: -30°C/+70°C (iki +130°C/30 min. valymui garais).



Delivery hose for foods AGOMA

Applications: Hose is suitable for delivery of liquid foodstuffs such as drinkable water, milk, milk products and beverages. Fulfills FDA requirements. Suitable for contact with alcoholic beverages up to 97% of ethanol base on 20°C working temperature.

Note: Not suitable for food substances containing fat and oil.

Tube: EPDM rubber, white, smooth, food grade.

Reinforcement: Synthetic cord.

Cover: Special compound rubber, blue, cloth impression, food grade.

Temperature: -30°C/+70°C (up to max. +130°C/30 min. for steam cleaning).

Пищевой рукав напорный AGOMA

Применение: Резиновый рукав для транспортировки воды, молока, напитков, алкогольных продуктов с содержанием спирта до 97% при температуре 20°C. Рукава исполняют требования FDA.

Примечания: Рукава не предназначены для жирных и маслянистых продуктов.

Внутренний слой: EPDM, белый, гладкий, соответствует требованиям пищевой промышленности.

Армирование: Кورد синтетических ткань.

Наружный слой: Синий, соответствует требованиям пищевой промышленности, отпечаток от текстильного банджа.

Температурный режим: -30°C/+70°C (паровая очистка до +130°C в течении макс. 30 мин.).

Vidinis diam. Inner diam. Внутренний диам.	Išorinis diam. Outside diam. Наружный диам.	Darbinis spaudimas Working pressure Рабочее давление	Kritinis spaudimas Bursting pressure Разрывное давление	Rulono ilgis Coil length Длина рулона
mm, мм	mm, мм	bar, бар	bar, бар	m, м
12,7	24,0	12	36	20
19,0	30,0	12	36	20
25,0	36,0	12	36	20
31,8	46,0	12	36	20
38,0	50,0	12	36	20
50,0	64,0	12	36	20
63,5	80,0	12	36	20
76,2	93,0	12	36	20
101,6	120,0	12	36	10